

Detal 4

Sposób klejenia i montażu płyt izolacji termicznej

ISTNIEJĄCA ŚCIANA

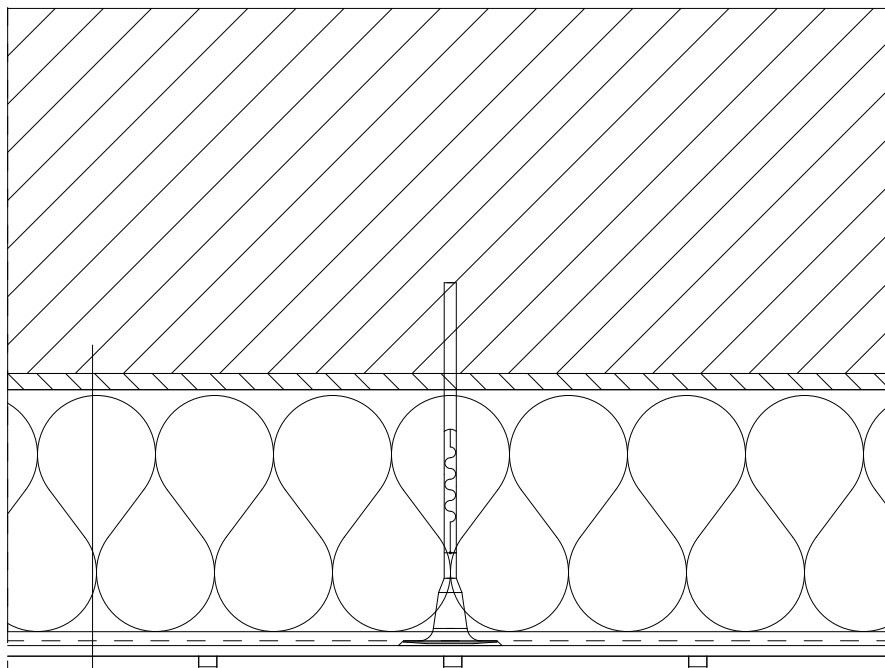
MINERALNA ZAPRAWA
KLEJOWO-SZPACHLOWA

WEŁNA MINERALNA
LAMELOWA

MINERALNA ZAPRAWA
KLEJOWO-SZPACHLOWA +
ALKALIOODPORNĄ
SIATKĄ Z WŁÓKNA
SZKLANEGO 200 g/m²

ZAPRAWA KLEJOWA

OKŁADZINA KLINKIER
71x240x10mm



1. ŚCIANA ZEWNĘTRZNA
2. MINERALNA ZAPRAWA KLEJOWO-SZPACHLOWA
3. PŁYTY WEŁNY MINERALNEJ LAMELOWEJ 120x20cm
4. ALKALIOODPORNĄ SIATKĄ ZBROJĄCĄ Z WŁÓKNA SZKLANEGO 200g/m² PODWÓJNA
5. MINERALNA ZAPRAWA KLEJOWO-SZPACHLOWA
6. MOCOWANIE MECHANICZNE - ŁĄCZNIK METALOWY WKREŚCANY
7. ZAPRAWA KLEJOWA, WYSOKOELASTYCZNA, ODKSZTAŁCALNA, MODYFIKOWANA POLIMERAMI, WODO- I MROZOODPORNĄ, CIENKOWARSTWOWA DO MONTAŻU OKŁADZINY
8. ZAPRAWA WYSOKOELASTYCZNA DO SPOINOWANIA CHŁONNYCH, POWIERZCHNIOWO SZORSTKICH PŁYTEK KLINKIEROWYCH
9. PŁYTKA CEGLANA KLINKIEROWA 71X240x10 mm

Uwagi :

Do mocowania mechanicznego można przystąpić nie wcześniej niż po upływie 24 h od przyklejenia płyt. Zastosowanie łączników mechanicznych nie może powodować wchrowania się i lokalnego podnoszenia się płyt. Długość łączników powinna wynikać z rodzajów podłoża oraz grubości materiału izolacji termicznej. **Długość łącznika dobrać zgodnie z łącznikami użytymi podczas prób wytrzymałościowych wykonanymi przez wykonawcę przed rozpoczęciem prac.** Należy stosować łączniki z trzpieniem metalowym wkręcany.



KOLIBER
STUDIO

BIURO:
UL. DŁUGA 53A m.5
31-147 KRAKÓW
TEL. 606 73 19 40

TEMAT:	PROJEKT REMONTU I DOCIEPLENIA ELEWACJI PODWÓRKA W BUDYNKU UNIwersYTETU ROLNICZEGO w KRAKOWIE		
INWESTOR:	UNIwersYTET ROLNICZY w KRAKOWIE		
ADRES:	AL. MICKIEWICZA 21, KRAKÓW DZ. NR 5/4, OBRĘB 62, J. EWID. ŚRÓDMIEŚCIE		
AUTOR:	MGR INŻ. ARCH. EWA MIŚKÓW - JANIK NR EWID. UPR. MPOIA 014/2013		DATA: MARZEC 2026
WSPÓŁPRACA:	MGR INŻ. ARCH. DARIUSZ BARSZCZEWSKI		NR RYS.
SPRAWDZIŁ:	MGR INŻ. ARCH. KAROLINA MIŚKÓW - BARSZCZEWSKA NR EWID. UPR. 194/2001		D.4
NAZWA RYS:	DETAL D4	STADIUM NADZÓR AUTORSKI	SKALA